



METER Deutschland
GmbH & Co.KG
Schmalauweg 1
66424 Homburg
Fon: 06841 97295-0

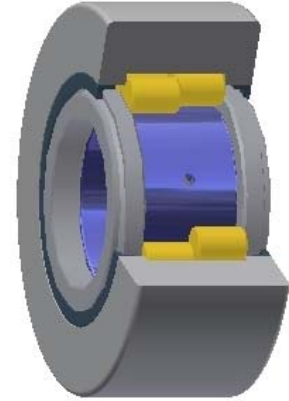
Technische Produktinformation
Baureihe: NUTR .. 2Z / 2RS

Stand 09/2009

Stützrolle mit zylindrischen Wälzkörpern, vollrollig und beidseitig abgedichtet

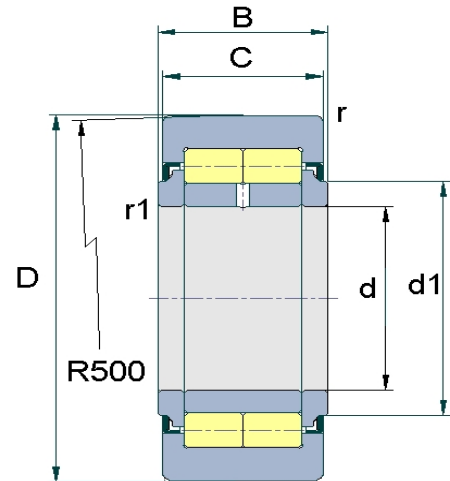
Eigenschaften der Stützrolle:

dickwandiger Aussenring mit profilierter Mantelfläche(R500)
sehr hohe Tragzahl durch optimierten vollrolligen Wälzkörpersatz
Axialführung über Wälzkörper
nachschiebbar über Innenring
Nachsetzzeichen 2Z: beidseitig mit Labyrinthdichtung nicht schleifend abgedichtet
Nachsetzzeichen 2RS: beidseitig mit NBR-Dichtung schleifend abgedichtet
für Betriebstemperaturen von -30°C bis +120°C geeignet



Bezeichnung	Tragzahlen [kN]			
	Cw	Cow	Fr zul.	Fro zul.
NUTR 15	15,8	17,9	8,2	16,3
NUTR 17	18,3	22,5	13,1	26,5
NUTR 20	28	35	16,5	33
NUTR 25	29	37,5	17,3	34,5
NUTR 30	40	51	23,3	46
NUTR 30 72	47,5	64	64	64
NUTR 35	44,5	60	32	60
NUTR 35 80	51	71	50	103
NUTR 40	54	73	30,5	60
NUTR 4090	65	93	56	113
NUTR 45	51	72	58	101
NUTR 45 100	71	107	106	107
NUTR 50	54	77	48,5	84
NUTR 50 110	76	120	120	120
NUTR 55 130	178	255	175	295

Cw : wirksame dyn. Tragzahl
Cow: wirksame statische Tragzahl
Fr zul: dyn. Dauerbruchfestigkeit
Fro zul: statische Bruchfestigkeit



Bezeichnung	Abmessungen [mm]											Gewicht [kg]	
	d		D		B		C		d1		r		r1
NUTR 15	15	-0,008	35	0,050	19	-0,2	18	-0,2	20	-0,1	0,6	0,3	0,1
NUTR 17	17	-0,008	40	0,050	21	-0,2	20	-0,2	22	-0,1	1	0,5	0,15
NUTR 20	20	-0,010	47	0,050	25	-0,2	24	-0,2	27	-0,1	1	0,5	0,25
NUTR 25	25	-0,010	52	0,050	25	-0,2	24	-0,2	31	-0,1	1	0,5	0,28
NUTR 30	30	-0,010	62	0,050	29	-0,2	28	-0,2	38	-0,1	1	0,5	0,47
NUTR 30 72	30	-0,010	72	0,050	29	-0,2	28	-0,2	38	-0,1	1	0,5	0,69
NUTR 35	35	-0,012	72	0,050	29	-0,2	28	-0,2	44	-0,1	1,1	0,6	0,63
NUTR 35 80	35	-0,012	80	0,050	29	-0,2	28	-0,2	44	-0,1	1,1	0,6	0,84
NUTR 40	40	-0,012	80	0,050	32	-0,2	30	-0,2	51	-0,1	1,1	0,6	0,82
NUTR 4090	40	-0,012	90	0,050	32	-0,2	30	-0,2	51	-0,1	1,1	0,6	1,13
NUTR 45	45	-0,012	85	0,050	32	-0,2	30	-0,2	55	-0,1	1,1	0,6	0,89
NUTR 45 100	45	-0,012	100	0,050	32	-0,2	30	-0,2	55	-0,1	1,1	0,6	1,39
NUTR 50	50	-0,012	90	0,050	32	-0,2	30	-0,2	60	-0,1	1,1	0,6	0,95
NUTR 50 110	50	-0,012	110	0,050	32	-0,2	30	-0,2	60	-0,1	1,1	0,6	1,69
NUTR 55 130	55	-0,015	129.5	0,070	67	±0,2	65	-0,3	73	-0,1	3	1,5x45°	4,9

Aufgrund der ständigen Weiterentwicklung unserer Erzeugnisse bleiben Änderungen vorbehalten.